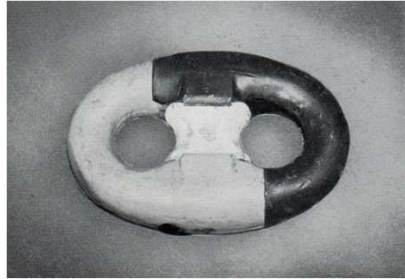
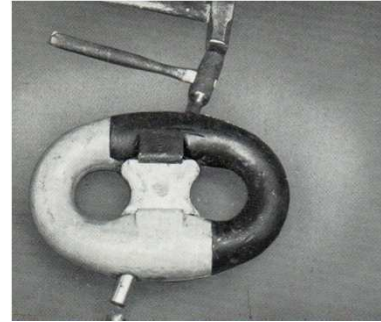


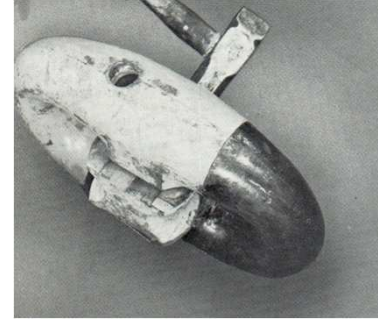
Montaggio e smontaggio di una maglia kenter



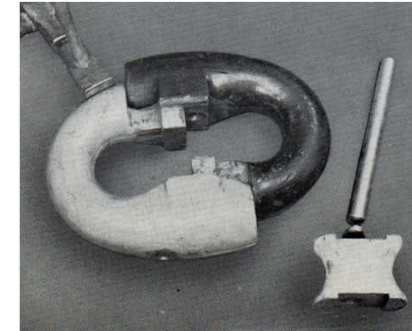
1) segnare le varie parti dell'oggetto con pennarello indelebile o bulino prima dello smontaggio, infatti la spina di fissaggio è sempre tronco conica e sarebbe disastroso tentare di rimontare la spina al contrario.



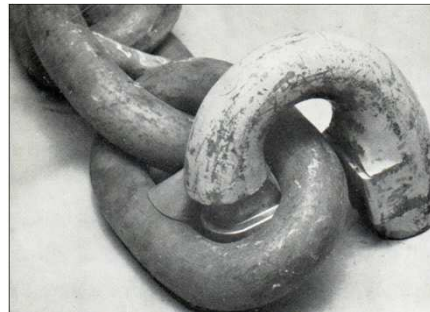
2) usando un martello ed un cacciaspine battere la spina dalla parte piccola per estrarla



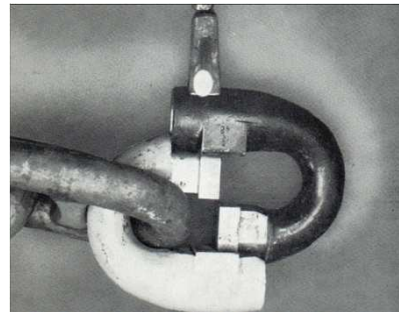
3) una volta estratta la spina, usando il martello sfilare il traversino



4) usando il martello battere sulla spalla della maglia kenter, lato corto, fino a smontare le due semimaglie



5) imboccare l'incastro piccolo della maglia kenter nella maglia comune della catena e ripetere la stessa operazione con l'altra metà, nella maglia dell'altra catena da unire

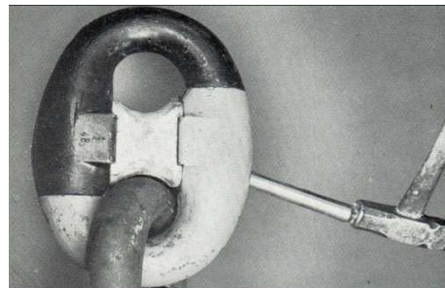


6) rimontare le due metà della maglia kenter



7) rimontare il traversino **DALLA STESSA PARTE E NELLO STESSO VERSO** come era prima dello smontaggio

8) reinfilare la spina tronco conica nello stesso verso come era prima dello smontaggio, stando bene attenti a non tentare d'infilare la parte grande nel foro piccolo, battendo con martello e cacciaspine fino ad alloggiare fino in fondo la spina tronco conica



9) battere con martello e cacciaspine un piccolo pezzo di piombo o stagno dalla parte grande del foro per creare un "tappo" che renda più difficile la fuoriuscita accidentale della spina tronco conica